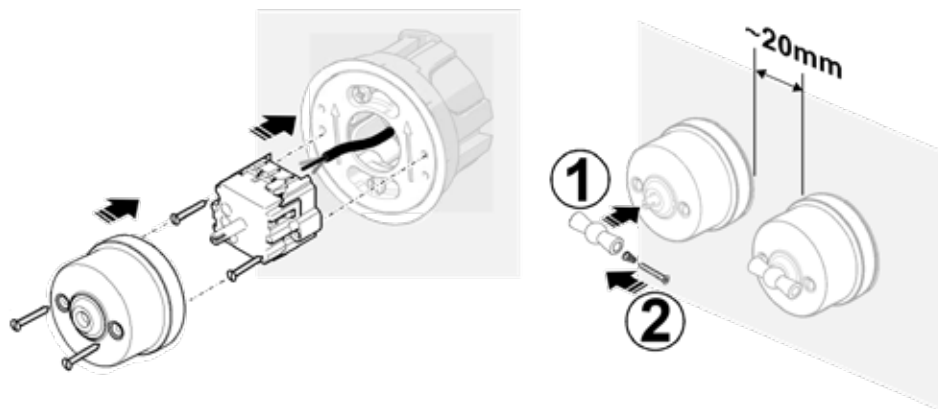


Nouveautés
Fontini





Boîte d'encastrement spéciale

Parfois, des produits apparaissent et parviennent à dépasser les limites de leur conception, de leurs applications, de leur utilisation et finissent par devenir des icônes.

C'est le cas, par exemple, de la Collection Garby. Un produit développé pour une installation en saillie mais produisant un pouvoir d'attraction chez de nombreux clients qui les amène à vouloir l'utiliser dans une installation encastrée.

Une alternative pour cette application, c'est d'utiliser « l'adaptateur pour des plaques en saillie avec support » combiné avec les plaques de Garby Colonial, mais cette alternative ne satisfait pas toujours les amateurs de Garby. C'est pourquoi **nous vous présentons maintenant le nouveau boîtier à encastrer spécial pour Garby.**

Un produit conçu pour pouvoir adapter la Collection Garby à une installation encastrée sans ajout d'éléments supplémentaires.

Il est conçu pour permettre de relier plusieurs éléments et créer ainsi des groupes multiples de mécanismes séparés entre eux de 2 cm grâce au séparateur fourni dans la même boîte.

Il est adapté pour être installé sur des murs en briques ou en placo en utilisant des accessoires tels que des vis de retenue ; un trou de 51 cm étant nécessaire dans ce cas-là.



Mécanismes sans passage de câbles

Conçu pour soigner l'esthétique de l'ensemble des installations encastrées où une entrée de câble en saillie n'est plus nécessaire.

Toutes les références de Garby peuvent être fournies dans un format « sans passage de câbles ».

Toutes les références Garby avec passage de câbles ont un équivalent sans passage de câbles. Si la référence « standard » se termine par « 2 », la référence sans passage de câbles se termine par « 5 » et celles terminant par « 1 » sont changées en « 6 ».

Va-et-vient AVEC passe-câble	30	308	17	1
Va-et-vient SANS passe-câble	30	308	17	6

Le prix de vente des mécanismes sans passage de câble est le même que celui de la version avec le passage de câble.

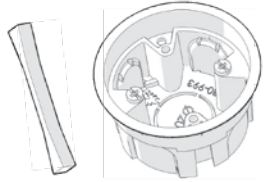
Série

Fonction

Voir finitions

Code

Boîte d'encastement



Boîte d'encastement pour Garby et Dimbler. Avec entretoise

30

993

02

0

Système de rétention de boites pour panneau de placoplâtre

30

995

00

0

Mécanismes



Interrupteur unipolaire

10AX - 250V~

30

306

--

6

Va-et-vient

10AX - 250V~

30

308

--

6

Permutateur

10AX - 250V~

30

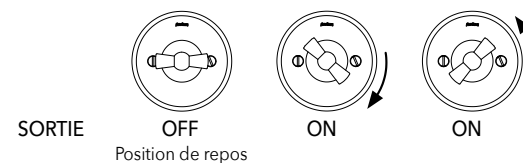
304

--

6

Poussoir rotatif

10AX - 250V~



30

328

--

6

Finitions

17



27








Prises de courant

Série

Fonction

Voir finitions

Code

	<p>Prise de courant sans terre</p>	<p>30</p>	<p>205</p>	<p>--</p>	<p>5</p>	
<p>< Carcasse en porcelaine</p>		<p>Prise de courant avec contact latéral de terre</p>	<p>30</p>	<p>202</p>	<p>--</p>	<p>5</p>
<p>< Carcasse en porcelaine</p>		<p>Prise de courant système français avec terre</p>	<p>30</p>	<p>211</p>	<p>--</p>	<p>5</p>
<p>< Carcasse en porcelaine</p>		<p>Prise de courant avec contact latéral de terre</p>	<p>30</p>	<p>204</p>	<p>--</p>	<p>5</p>
<p>< Couvercle en plastique</p>		<p>Prise de courant système français avec terre</p>	<p>30</p>	<p>208</p>	<p>--</p>	<p>5</p>
<p>< Couvercle en plastique</p>						

Finitions

17



27



Prises télévision

Série

Fonction

Voir finitions

Code



Prise signal RTV-SAT égalisée

Prise finale

30

709

--

5

Prise intermédiaire
A

30

713

--

5

Prise unique

30

712

--

5

Finitions

17



27



Nouveautés électroniques
Fontini



GARBY COLONIAL

**Variateur universel 230 V 4-400 W**

Le variateur universel permet de régler les lampes à incandescence, halogènes ou LED réglables. (Il n'est pas possible de mélanger différentes charges dans un même circuit).

Gamme de variation : 4-400 W (lampes à incandescence, halogènes HV et LV) et 4-100 W (LED réglable)

3 modes de variation différents

- Leading edge simulé (phase ascendante)
- Trailing edge mode 1 (phase descendante)
- Trailing edge mode 2 (phase descendante)

31

330

--

2

**Chargeur USB double**

Il permet le chargement d'appareils tels que les smartphones et les tablettes.

Deux sorties de charge jusqu'à un maximum de 2,6 A.

Charge rapide avec un seul appareil connecté et charge lente avec deux appareils connectés :

- 1 x 2,6 A (une sortie connectée)
- 2 x 1,3 A (2 sorties connectées)

31

765

--

2

GARBY

**Chargeur USB double**

Il permet le chargement d'appareils tels que les smartphones et les tablettes.

Deux sorties de charge jusqu'à un maximum de 2,6 A.

Charge rapide avec un seul appareil connecté et charge lente avec deux appareils connectés :

- 1 x 2,6 A (1 sortie connectée)
- 2 x 1,3 A (2 sorties connectées)

30

765

--

2



ENEZIA



Variateur universel 230 V 4-400 W

Le variateur universel permet de régler les lampes à incandescence, halogènes ou LED réglables. (Il n'est pas possible de mélanger différentes charges dans un même circuit).

Gamme de variation : 4-400 W (lampes à incandescence, halogènes HV et LV) et 4-100 W (LED réglable)

3 modes de variation différents

- Leading edge simulé (phase ascendante)
- Trailing edge mode 1 (phase descendante)
- Trailing edge mode 2 (phase descendante)

35

330

--

2

F-37



Variateur universel 230 V 4-400 W

Le variateur universel permet de régler les lampes à incandescence, halogènes ou LED réglables. (Il n'est pas possible de mélanger différentes charges dans un même circuit).

Gamme de variation : 4-400 W (lampes à incandescence, halogènes HV et LV) et 4-100 W (LED réglable)

3 modes de variation différents

- Leading edge simulé (phase ascendante)
- Trailing edge mode 1 (phase descendante)
- Trailing edge mode 2 (phase descendante)

37

330

--

2