

## DIFERENTES FORMATOS DE INSTALACIÓN DE LAS COLECCIONES GARBY - DIMBLER - GARBY COLONIAL

### ICONIC SWITCHES & SOCKETS SINCE 1950

Nuestra oferta es una apuesta por la autenticidad: porcelana, latón y madera en estado puro. La fabricación es local, limitada y 100% artesanal con más de 70 años de experiencia, dando lugar a 4 conceptos diferenciadores:

#### ESTÉTICA ATEMPORAL

Puede integrarse con las tendencias de diseño más actuales.

#### CAPACIDAD DE ADAPTACIÓN

Indicado tanto para casas de campo como para zonas urbanas. Recrea el encanto de otros tiempos con un acabado impecable.

#### ACABADOS EXCLUSIVOS

Combinaciones perfectas de materiales nobles como la porcelana de sus carcasas en contraste con el latón o las maderas naturales de bosques sostenibles.

#### INSTALACIONES VERSÁTILES

Las colecciones Fontini mantienen su espíritu decorativo, sea cual sea su necesidad. En superficie, empotrada, sobre peana, con tubo, ...

### Los tipos de instalación

#### EN SUPERFÍCIE

##### I GARBY

La revolución de la instalación en superficie. Garby no tiene límites técnicos, da lugar al detalle final de orden en los espacios interiores.



##### I DIMBLER

Dimbler nos devuelve a épocas donde los interruptores empezaban a aportar belleza pero con una calidad en los materiales que antaño era imposible.



#### EMPOTRADA

##### I GARBY COLONIAL

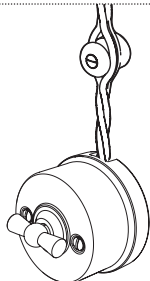
Mantiene las mismas características icónicas de Garby. Garby Colonial añade elegancia y practicidad por su instalación en cajas de empotrar universales.



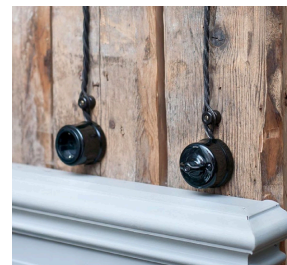
## 5 SOLUCIONES DIFERENTES DE INSTALACIÓN

### A.- Instalación en superficie con cable visto o bajo tubo metálico.

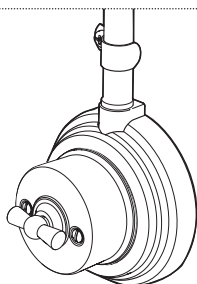
1



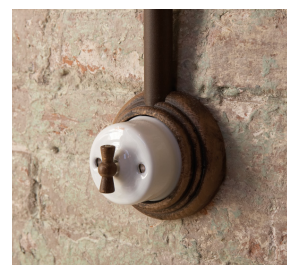
Utilizar las versiones con paso de cable de Garby o Dimbler.



2

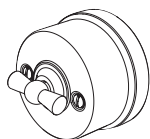


Utilizar las versiones con o sin paso de cable de Garby o Dimbler y las peanas Garby.



### B.- Instalación en superficie sobre caja de empotrar específica Garby.

3

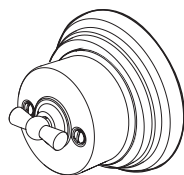


Utilizar las versiones sin paso de cable de Garby o Dimbler.

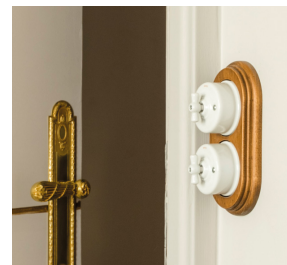


### C.- Instalación en superficie sobre caja de empotrar universal.

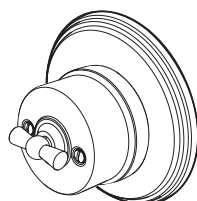
4



Utilizar las versiones sin paso de cable de Garby o Dimbler.



5

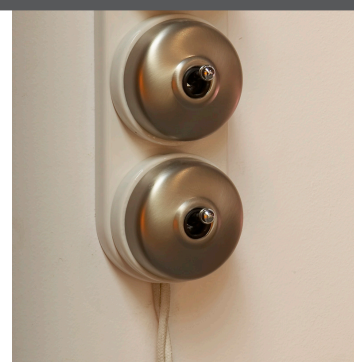
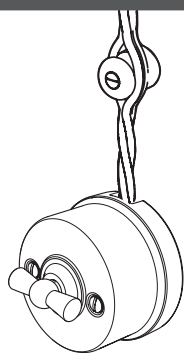


Utilizar las versiones sin paso de cable de Garby o Dimbler y los marcos Garby.



**A.1**

**GARBY O DIMBLER**



**INSTALACIÓN EN SUPERFICIE CON CABLE VISTO**

La solución perfecta para viviendas rurales donde se desee recrear el estilo de las instalaciones de otras épocas combinado con las soluciones tecnológicas actuales.

NOTA: Necesario utilizar mecanismos Garby o Dimbler con paso de cable.



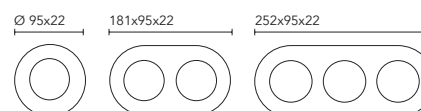
- La instalación puede realizarse de 3 formas diferentes:
1. Utilizando únicamente el mecanismo Garby o Dimbler.
  2. Combinado con peanas de superficie Garby.
  3. Combinado con marcos Garby Colonial.

**INSTALACIÓN DIRECTA**

No se necesita ningún accesorio adicional para el montaje.

**INSTALACIÓN CON PEANA**

Peanas de madera de haya de Garby de 1, 2 o 3 elementos para instalación en horizontal o vertical.



En caso de querer utilizar Dimbler combinada con peanas Garby, es necesario utilizar el suplemento de altura.

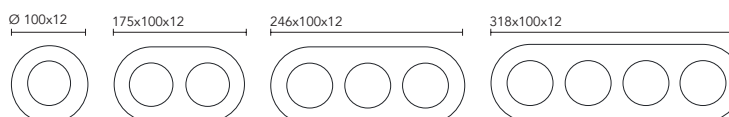
(Ref. 60952032)



**INSTALACIÓN CON MARCO GARBY COLONIAL**

Marcos de porcelana y madera de 1, 2, 3 o 4 elementos para instalación en horizontal o vertical.

Necesario utilizar adaptador para marcos en superficie sin chasis. (Ref. 30950982)



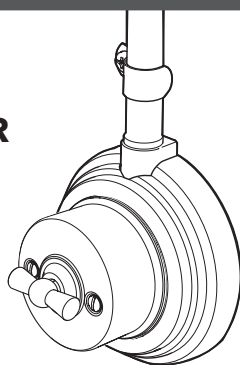
Es recomendable instalar aisladores separados 40 cm entre sí.

(Ref. 30913...)



**A.2**

**GARBY O DIMBLER**



**INSTALACIÓN EN SUPERFICIE CON TUBO METÁLICO**

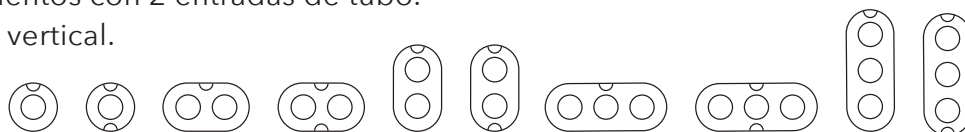
Cuando una instalación eléctrica adquiere protagonismo como elemento decorativo.  
 Instalación con tubo metálico visto de Ø 16, 20 o 25 mm.

NOTA: Pueden utilizarse tanto mecanismos con o sin paso de cable



Peanas de madera de haya de Garby:

1. Peanas de 1, 2 o 3 elementos con 1 entrada de tubo.
2. Peanas de 1, 2 o 3 elementos con 2 entradas de tubo.
3. Instalación horizontal o vertical.



**ACCESORIOS DE MONTAJE**

Para Garby:

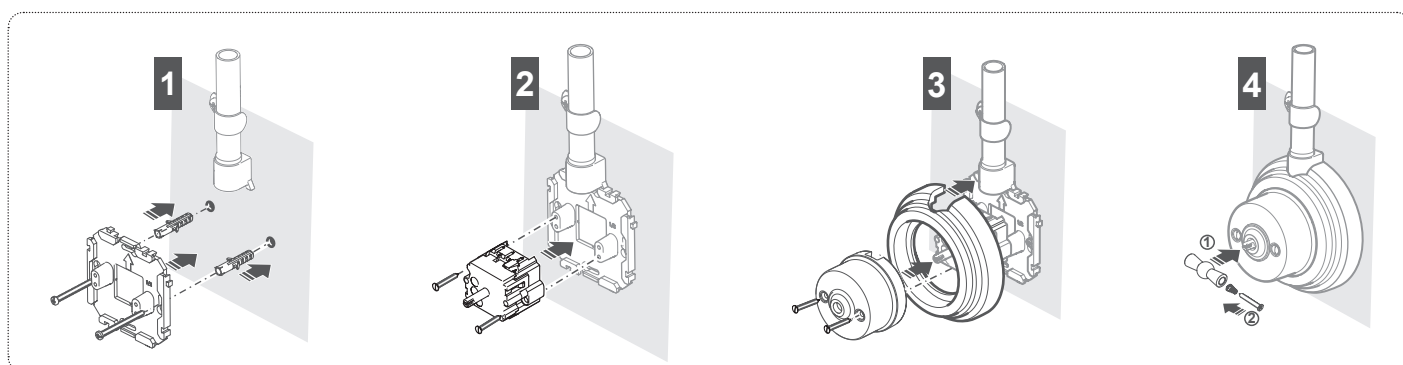
No se necesita ningún accesorio adicional de montaje.

Para Dimbler:

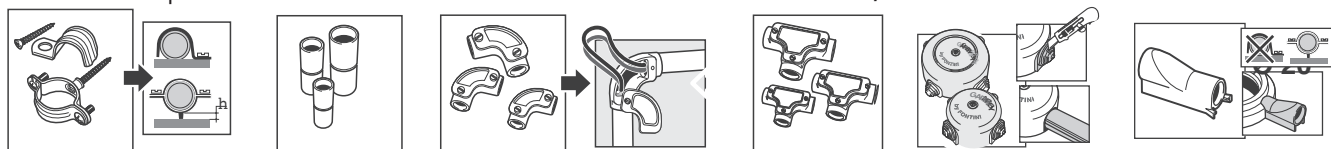
Se necesita un suplemento de altura para la peana.  
 (Ref. 60952032)



**ESQUEMA DE INSTALACIÓN**

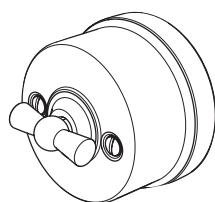


Accesorios para la instalación con tubo metálico visto de Ø 16, 20 o 25 mm:



**B.3**

**GARBY O DIMBLER**



**INSTALACIÓN EN SUPERFICIE SOBRE CAJA DE EMPOTRAR ESPECÍFICA GARBY**

Fontini ha creado una caja de empotrar especial que permite instalar los mecanismos Garby y Dimbler de superficie en instalaciones empotradas, sin necesidad de elementos adicionales. La pureza del diseño Garby unida a la practicidad de una instalación empotrada.

NOTA: Necesario utilizar mecanismos Garby o Dimbler sin paso de cable.



**DESCRIPCIÓN**

- Caja de empotrar especial Garby-Dimble (Ref.: 30993020)
- La caja de empotrar puede enlazarse y crear grupos múltiples de mecanismos separados entre si 2 cm gracias al distanciador suministrado.
- Válida para instalación en ladrillo y en pladur.

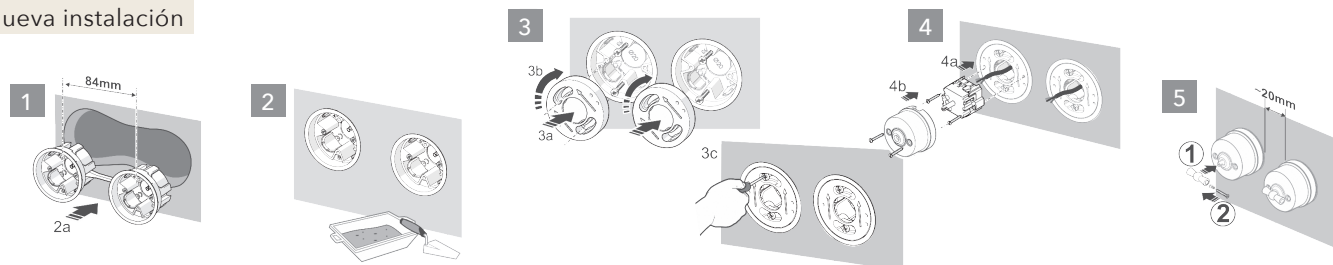


- Tornillos de fijación para pladur (Ref.: 30995000)
- Para poder utilizar la caja Garby-Dimble en instalaciones sobre pladur.



**ESQUEMA DE INSTALACIÓN**

Nueva instalación



Renovación en caja ya existente



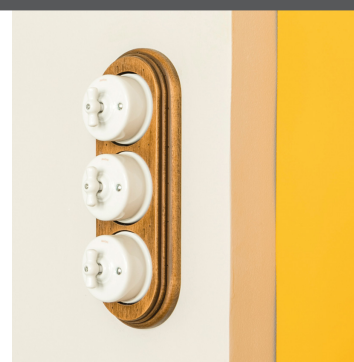
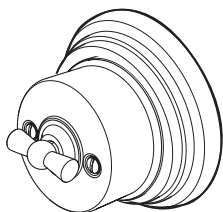
Fijar la caja Garby dentro de la caja existente.

Instalar el mecanismo y pintar.



**C.4**

**GARBY O DIMBLER**



**INSTALACIÓN EN SUPERFICIE SOBRE CAJA DE EMPOTRAR UNIVERSAL CON PEANA**

Jugar con materiales y acabados combinando Garby y Dimbler con las peanas de madera de haya de Garby, permitiendo mantener un estilo decorativo en superficie utilizando cajas de empotrar universales ya existentes.

NOTA: Necesario utilizar mecanismos Garby o Dimbler sin paso de cable.



Peanas de madera de haya de Garby:

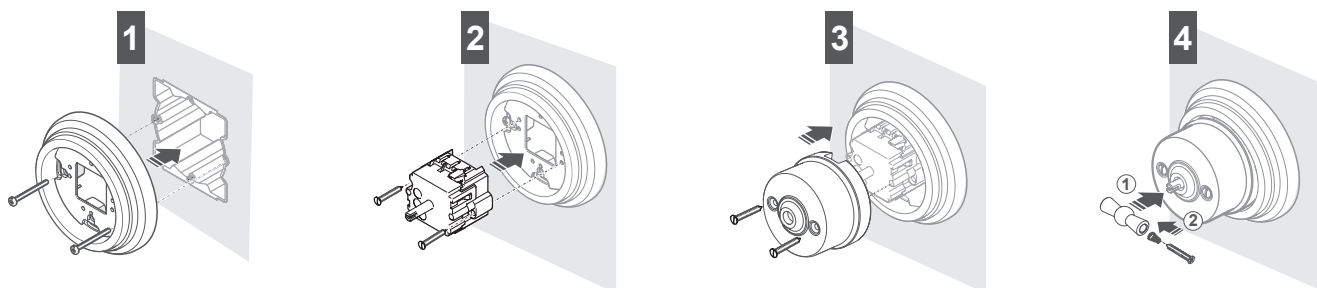
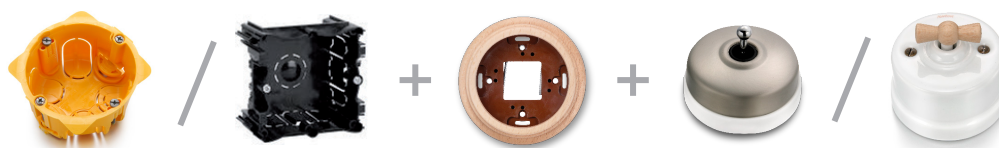
- 1. Peanas de 1, 2 o 3 elementos.
- 2. Instalación horizontal o vertical.



Montaje sobre caja de empotrar universal con tornillos ya existentes.

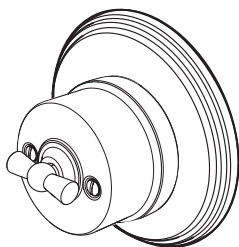


**ESQUEMA DE INSTALACIÓN**



**C.5**

**GARBY O DIMBLER**



**INSTALACIÓN EN SUPERFICIE SOBRE CAJA DE EMPOTRAR UNIVERSAL CON MARCOS GARBY COLONIAL**

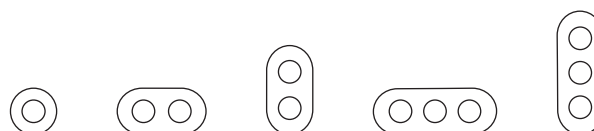
Jugar con materiales y acabados combinando Garby o Dimbler con los marcos de Garby Colonial. Un estilo decorativo en superficie utilizando cajas de empotrar ya existentes.

NOTA: Necesario utilizar mecanismos Garby o Dimbler **sin paso de cable**.



Marcos de porcelana o madera de Garby Colonial:

- Marcos de 1, 2 o 3 elementos.
- Instalación en vertical u horizontal.

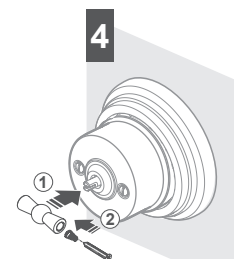
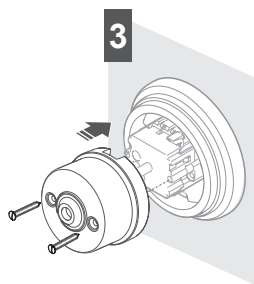
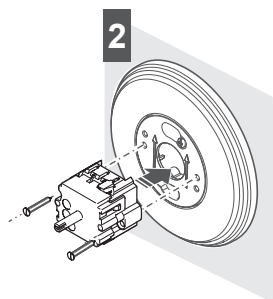
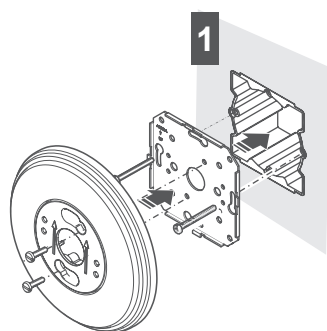
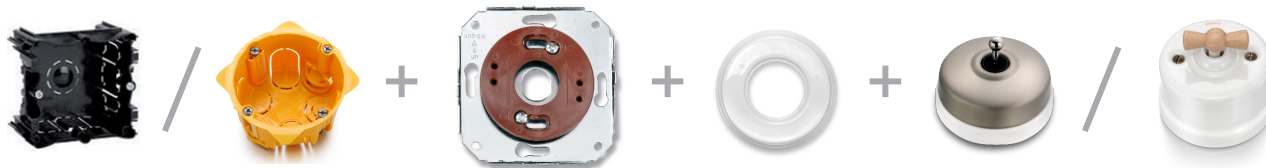


**ACCESORIOS NECESARIOS PARA EL MONTAJE**

Utilizar adaptador para marcos en superficie con chasis para instalación empotrada. (Ref. 30951982)  
Para montar sobre caja de empotrar universal con tornillos.

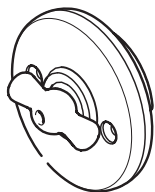


**ESQUEMA DE INSTALACIÓN**



**D.6**

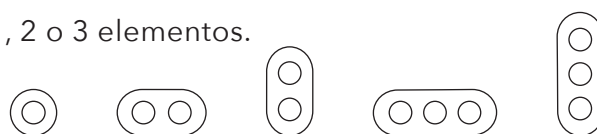
**GARBY COLONIAL**



**INSTALACIÓN EMPOTRADA SOBRE CAJA DE EMPOTRAR UNIVERSAL**

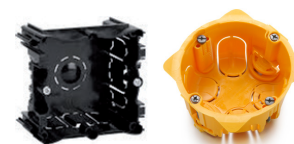
Tradición y concepción artesanal unidas a eficacia en la instalación.

Placas realizadas en porcelana o madera de haya de 1, 2 o 3 elementos.  
Instalación en horizontal o vertical.



**ACCESORIOS NECESARIOS PARA EL MONTAJE**

Montaje sobre caja de empotrar universal con tornillos ya existentes.



**ESQUEMA DE INSTALACIÓN**

