

FICHA TÉCNICA:

Caja de superficie 2 elementos

1.- Especificaciones técnicas

Instalación en superficie

Incluye 6 membranas para instalación de tubo de Ø16,20 y 25 mm

Borne de tornillo para tomatierra (acepta conductores de secciones de 1 mm² a 2.5 mm²)

2.- Características del material

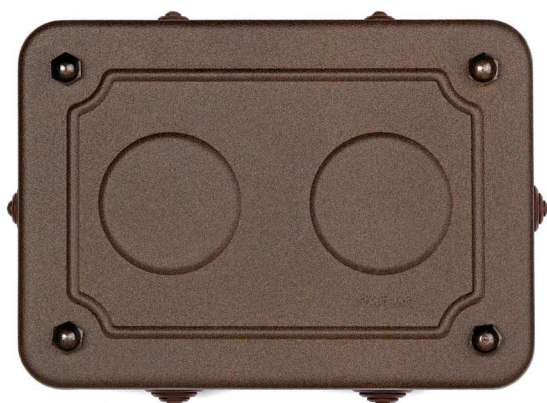
Envolvente: Acero

Carcasa: Acabado 22 (acero con pintura color marron óxido)
Acabado 51 (acero acabado níquel satinado)

Interior: ABS ignifugo

3.- Certificados

Certificado CE



Dimensiones de producto (medidas en mm)

